



Zdzisław Nowrotek
RAJSKIE LASY

Zdzisław Nowrotek

Rajskie lasy

motto:

*Czasem nawet przy pastwisku
rosną rajskie drzewa.
Rajski ptak w nich śpiewa.
Czy uwierzysz w Eden
tu, pod Śląskim niebem?*

Adam Gumuła

Spis treści:

Wstęp

Fotograficzny prolog

Leśne destynacje

(Moja) leśna aksjologia

Rajskie uroczysko

Osobliwości rajskich lasów

Rotuz pełen tajemnic

Miejsca zadumy

Kapliczka w Czarnolesiu

Pielgrzym w farskim lesie

Opowiadania, podania, legendy, bajki

Niezwykła podróż niezwykłego żołnierza w niezwykłym towarzystwie z niezwykłym obrazem w niezwykle miejsce Piekłem zwane

W lochach podrajskiego zamku

Legendy o Rotuzie

Baśniowi mieszkańcy lasów

Czarodziejski kamień

Karzołki i opowieść wigilijna

Album

1. W baśniowych gajach
2. Wyjęte z bajki
3. Dorodne i mocarne
4. Portrety rodzinne
5. Faktury, desenie i barwy
6. Kształty, figury i formy
7. W gaju, przy ruczaju
8. Ostępy i uroczyska
9. Jary i wądoły
10. Dukty i ścieżki
11. Mgliste poranki
12. Słońcem malowane
13. Jesienne wariacje
14. Łąki leśne, mokradła i bagna
15. Dudławe wierzby
16. W śnieżnej szacie

Wstęp

- **Mamo, czy są gdzieś na świecie rajske lasy?**

- **Tak, synku, ale bardzo daleko stąd...**

Być może taka rozmowa odbyła się w którymś z czechowickich mieszkań, gdy matka tuliła dziecko do snu. Wszak dzieci zadają przeróżne pytania.

Rajske lasy... czy aby na pewno są daleko stąd? Książka, którą trzymasz w ręku, rychło Cię przekona, że jest inaczej.



Kiedy wchodzimy do lasu w czechowickim Podraju, czyli do **(pod)rajskiego lasu**, wnet przekonujemy się, że jest on godny swojej niezwyklej nazwy, a użyta metafora jest uzasadniona. Wystarczy raz znaleźć się o zachodzie słońca na stoku podrajskiego wzgórza, aby zakochać się w tym miejscu na zawsze. Smukłe, błyszczące buki smagane obficie purpurą promieni, zdają się patrzeć na nas wielkimi, malowanymi przez przyrodę oczyma.



Poprzez drzewa prześwitują różnorakie w kształtach i kolorach sylwetki domów tych, którym poszczęściło się zamieszkać u podnóża uroczego wzniesienia. To nie wszystko, dołem, okala je malownicza droga, miejscami biegnąca w głębokich wąwozach. Gdy wzrok przebija się przez ścianę drzew i sięgnie dalej, nie zostanie pustki, lecz ciągnące się aż do horyzontu stawy Sokoły, które, jak i drzewa, połyskują odbitym słonecznym światłem.

Podobnie jest w zagajnikach i lasach **Podkępia, Krzywej, Górnego Lasu, Świerkowic, Zbijowa, Bażańca, Międzyrzecza, Mazańcowic, Rudzicy, Bielowicka**, całego pasa przedgórza Beskidu Śląskiego, w miejscach, gdzie nadwiślańska dolina z wolna przechodzi w górski masyw. Niewielkie wzniesienia tego terenu poprzecinane są zaskakująco głębokimi jarami i wąwozami, zwanymi przez mieszkańców wądołami. W miejscach, gdzie na niewielkim obszarze występują znaczne różnice nasłonecznienia, wilgoci, temperatury, wietrzności, przyroda nadała drzewom nadspodziewanie bogate formy, kształty, faktury i kolory, ciekawsze i bardziej różnorodne niż w pobliskich, znanych z urody beskidzkich górach. Sprawdziłem to i mam pewność, że się nie mylę. Dla mnie to właśnie **RAJSKIE LASY...** Pobliskie monotonne lasy **Żabiego Kraju, Czarnolesia, Zabrzega, Chybia** z bajecznym borem wilgotnym zazdrozczą im urody, choć niepotrzebnie, gdyż różnokształtna brzezina „pływająca” na cienkiej warstwie torfowej gleby na **Rotuzie** jest równie zajmująca i niepozbawiona urody. Na obrzeżach nadwiślańskich łąk, nad potokami i młynówkami, pojedynczo lub „stadami” rosną zaś dudławe wierzby, straszące przepastnymi dziuplami, dzieciom służące do zabawy w chowanego, zwierzętom i ptakom dające schronienie. Wierzby mają wyjątkowy potencjał kreowania różnorodnych kształtów i sugestywnie kierują wyobraźnię ku postaciom z dawnych legend i baśni. Czasem przypominają stertę słomy, polnego stracha czy też pradawną barć. Najstarsze z nich mają korę niby słońcowa skóra, pomarszczona twarz czarownicy albo i deseń z sułtańskiego dywanu. Wiele z nich porasta

podmokłe tereny **Renardowic, Piszczakówca, Księżej Grobli, Piszczka, Strużnika, Czaploka, Jastrzębca, Burzeja, Koła, Toboły, Toczkwic, Bagna, Kopanin.**

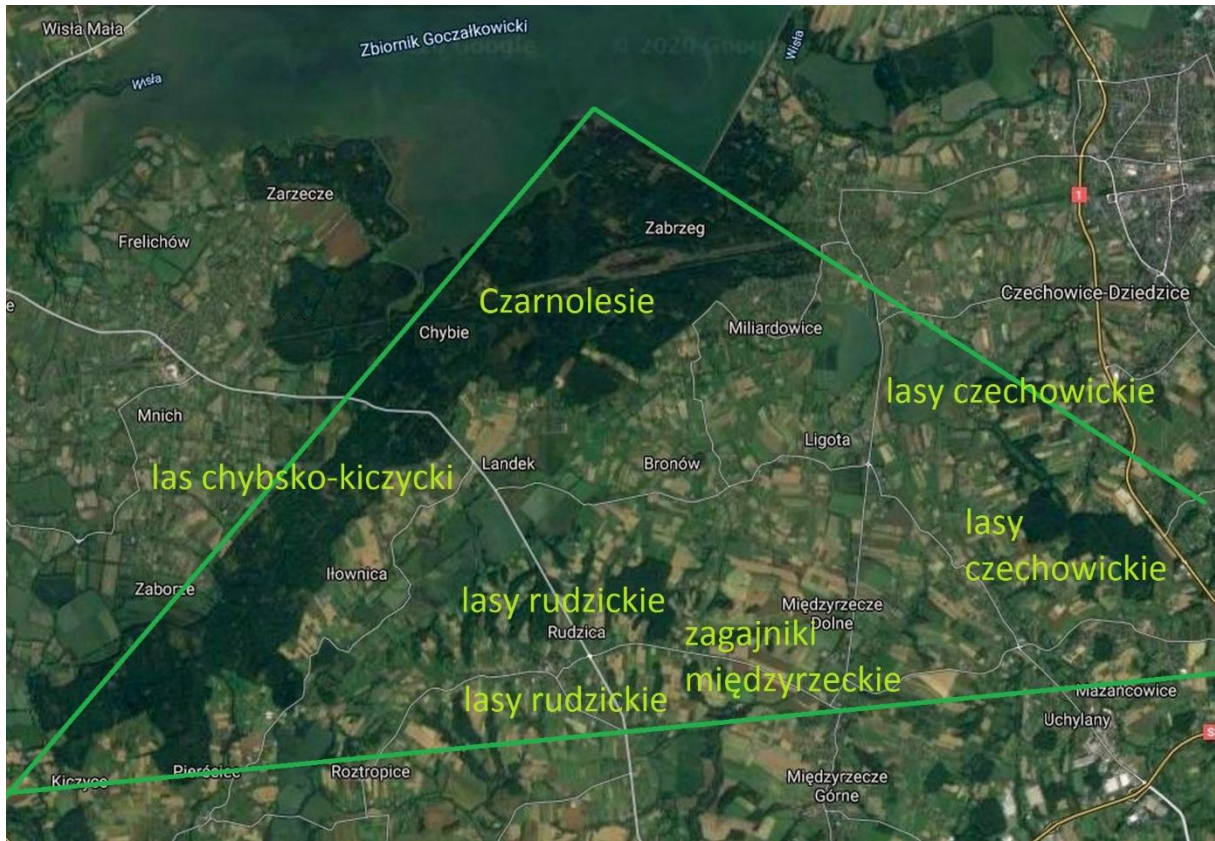
Stronice książki przeniosą nas w te urocze miejsca, gdzie niejedno drzewo, z powodu niezwykłego kształtu, rychło zamieni się w naszej wyobraźni w jakąś mityczną postać, bohatera z bajki, baśni, legendy, opowiadania babci, a już na pewno nasyci zmysły niezliczoną wielością kolorów, barw i odcieni oraz najróżnorodniejszych form.

Część albumowa książki stanowi artystyczną rejestrację zatrzymanych w kadrze obrazów wraz z towarzyszącymi im przeżyciami, myślami i uczuciami. Oprócz fotografii, które są dominantą książki, znalazło się też miejsce na **teksty** w formie opisów, opowiadań oraz **wierszy**, które nawiązują do wiodącego tematu, stanowią jego emocjonalne i intelektualne dopełnienie. **W rajskich lasach jest bowiem wiele niezwykłych miejsc**, wartych opisanie. Są **tu miejsca pamięci, pomniki przyrody, owiane legendami głązy, a nawet miejsca święte.**

Las jawi się jako nagromadzenie nieskończonej ilości detali: pni, konarów, gałęzi, liści o rozmaitych kształtach, rozmiarach i barwach. Wydaje się zbiorem elementów nie do ogarnięcia zmysłami, chaotycznym konglomeratem, lecz gdy zadamy sobie trud poznania go i przyjrzymy mu się z bliska, zrozumiemy, że panuje tu nieprzypadkowy ład i harmonia. Każdy komponent zajmuje odpowiednie miejsce, odgrywa właściwą dla siebie, zarazem otoczenia rolę, spełnia wyznaczone funkcje.

Lasy i bory charakteryzują się dużą różnorodnością. Spotykamy lasy **liściaste, szpilkowe, mieszane, wyżynne, górskie, wilgotne grądy, łęgi, bagienne.** Kiedy spojrzymy na mapę interesującego nas terenu, zauważymy, że rajske lasy tworzą wyrazisty **zielony trójkąt**, zajmując fragment przedgórza Beskidu Śląskiego. Jego zachodni „bok” stanowi **klasyczny nizinny bór mieszany, przechodzący do wilgotnego i bagiennego**, gdzie znajdują się wody goczałkowickiej zapory, rzeki **Wisły** oraz **Bajerki**. Jego osobliwością jest **Rotuz, torfowisko i bagna.** Pozostałe „boki” trójkąta, wschodni oraz południowy, wykazują odmienny charakter, posiadają fragmenty dawnej **buczyny karpackiej**. Zielony trójkąt rajskich lasów bogaty jest w obiekty przyrodnicze w postaci dorodnych **drzew, zagajników i borów**, ale także spotkać w nim można **zabytki kulturowe.**

Rajskie lasy, zaprezentowane słowem i zarejestrowane fotograficznym sprzętem, otrzymały nieco ryzykowną metaforyczną nazwę. Czy na nią zasługują? Odpowiedź na to pytanie przyniosą stronice tej książki.



Trójkąt rajskich lasów